



言い伝え

いろいろ...



12月22日は冬至です。冬至にはかぼちゃ(なんきん)を食べる習慣がありますが、何故かご存知ですか？

冬至は太陽が一番弱まる日。古来、冬至を境に太陽の日差しが強くなっていくとともに運氣も上昇していくと考えられていました。また、「ん」の付くものを食べると縁起が良く運氣が上がると言われていました。そこで、栄養価が高く、「ん」の付くかぼちゃ(なんきん)を食べるようになりました。他に、れんこん、にんじん、きんかん、ぎんなん、かんてん、うどん(饅頭(うどん))は「ん」が2個も付くので特に縁起が良いとされ、**冬至の七種**と呼ばれています。



さらに、冬至に柚子湯に入る習慣があります。

香りが強い柚子は邪気を払うと考えられていました。

そこで、お風呂に入れて身を清めるようになりました。また、冬至=湯治、柚子=融通が利くという語呂合わせをかけたという説もあります。

他にもいろいろな言い伝えがあります。

- ・耳たぶが大きい人はお金持ちになれる
- ・一富士二鷹三茄子
- ・食べてすぐ寝ると牛になる
- ・茶柱が立つといいことがある
- ・猫が朝顔を洗うと雨が降る



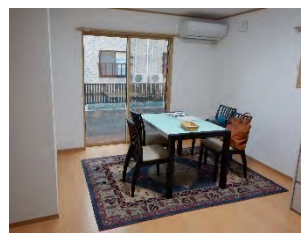
- ・酔を飲むと体が柔らかくなる
- ・へそのごまを取るとおなかのいたくなる
- ・親不孝をするとささくれができる
- ・ひな人形の片づけが遅れると婚期を逃す
- ・初物を食べると長生きする 等々・・・

昔、祖母が「このげ(眉毛)が痒いから懐かしい人が訪れる」と、言っていたのを覚えていますが、これも言い伝えだったのでしょか？

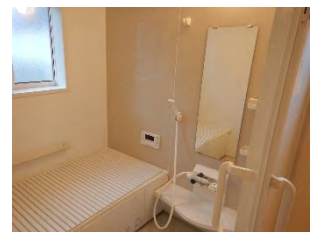
言い伝えは根拠がないものの、経験から来ているものもあり、案外あなどれないかもしれませぬ。皆さんはどんな言い伝えをご存知ですか？



セカンドライフサポートでは、11/30(土)、12/1(日)に建物見学会を開催いたしました。



明るく暖かみのある室内



今年も大勢の皆様からご相談をいただき、そのお手伝いをさせていただきました。来年も引き続きいろいろなイベントを開催させていただきますので、ご興味のある方はお気軽にご参加ください！

来年もよろしく願いいたします。

セカンドライフサポート担当：高橋

水本グループ
介護支援スタッフが様々な情報をお届けします！

有料老人ホーム 「シルバーマンション」本宮 「百万石」本宮Ⅱ号館



を紹介します！！

こんにちは！有料老人ホーム「シルバーマンション」本宮と有料老人ホーム「百万石」本宮Ⅱ号館の紹介をさせていただきます。この2棟は盛岡市本宮地区にあり、道路を挟んで向かい合って建っております。「シルバーマンション」本宮は9部屋、「百万石」本宮Ⅱ号館は17部屋の有料老人ホームです。

有料老人ホームというのは、アパートの部屋を借りるようにご利用者様に入居していただき、介護保険の「訪問介護」のサービスを利用して、入浴や居室の清掃や寝起きの支援等を受けながら生活していただく仕組みとなっております。もちろん、「訪問介護」の介護保険サービス以外にも、定期的な見守りや食事提供、水分補給等の施設内サービス、職員と一緒に病院受診が出来る有償サービスもございます。また、有料老人ホームに入居しながらデイサービスを利用することも出来ます。外出やレクリエーションがお好きな入居者様はご自分の目的に合ったデイサービスに通っていらっしゃいます。



「シルバーマンション」本宮の1Fは老人デイサービスセンター「百万石」本宮、「百万石」本宮Ⅱ号館の1Fは老人デイサービスセンター「百万石」本宮Ⅱ号館となっており、こちらをご利用されているご入居者様も多くいらっしゃいます。

入居条件は、要支援・要介護の介護認定を受けていらっしゃる方です。他にも有料老人ホームが盛岡市内に3棟ございます。

入居希望やお問い合わせは、
019-631-1384・プレーゴヘルパーステーション
までご連絡ください。

介護職員も絶賛大募集中です。興味がおありの方は是非お問い合わせ下さい。



<編集後記>

付度！？

我が家の体重計が新しくなりました。筋肉量を気にする息子のことも考えて、いくつかの項目（筋肉量、推定骨量、内臓脂肪量、基礎代謝量、体内年齢等）が測定できるものを購入しました。「ひょいっ」と乗るだけでいろいろ測定出来て、しかもお手頃価格。最近の体重計は素晴らしい！！

体重と筋肉量を**増やす**ため毎日体重計に乗る息子と、体重と体脂肪を**減らす**ため毎日体重計に乗る私たち。お互い相手が羨ましいと思うのでした。不思議なことは私の体内年齢が若く表示されたこと。喜んでいと息子がすかさず「忖度だ！」の一言。そういえば、子供たちが小さい頃「レントゲンを撮るとお母さんの頭には角が写っているよ。」と言われたことがあります。私の怖さに体重計も忖度！？いえいえ、表示された値を信じ、維持できるように年末年始も食べ過ぎに注意しようと思います。

今年も「せかさぼ通信」をお読みくださいまして誠にありがとうございました。良いお年をお過ごしください。



株式会社 水本 セカンドライフサポート係
〒028-3615 岩手県紫波郡矢巾町南矢幅 6-606

お気軽にお電話ください。

TEL.019-697-1500